

Spanntuchrahmen ALU-tf 12 - 150

Cadres à toile de tension ALU-tf 12 - 150



Spanntuchrahmen ALU-tf 12 - 150 für Textilien bieten erhebliche Vorteile. Die Textildrucke können gefaltet oder gerollt transportiert werden. Die Alurahmen werden in Bausätzen geliefert und sind leicht und schnell mit wenigen Griffen zusammenzustellen. Der Wechsel der Textildrucke ist von jedermann problemlos und ohne Werkzeuge zu bewerkstelligen. Der ALU-tf-Rahmen bleibt im Hintergrund - die Bilderdrucke sind rahmenlos in den Vordergrund gesetzt.

Les cadres à toile de tension ALU-tf 12 - 150 pour des textiles offrent des avantages considérables. Le textile imprimé peut être emballé plié ou enroulé pour des transports. Les cadres en aluminium sont livrés en kits et l'assemblage s'effectue rapidement et facilement. L'échange des textiles imprimés est aussi facile et s'effectue sans outils. Le cadre reste à l'arrière - l'image se présente en avant.



Vom Wandrahmen über Hängerahmen sowie ein- oder beidseitig für Wandschilder oder freistehende Stelen mit Standfüßen, reicht das Sortiment der ALU-tf Spanntuchrahmen für nahezu unbegrenzte Einsatzmöglichkeiten in der Informations- und Werbebranche.

Soit cadre mural ou cadre suspendu, soit plaque mural d'un côté ou double-face, soit une stèle sur pied, posée autonome, les cadres à toile de tension ALU-tf offrent beaucoup d'utilisations pour votre message ou comme panneau publicitaire.







Spanntuchrahmen einseitig ALU-tf 12 - 120 (mit / ohne Ausleuchtung)

Cadres à toile de tension d'un côté ALU-tf 12 - 120 (avec /sans illumination)

E 9 / M1 / E8

Abbildung
dessin

Artikel-Nr.
no.-article

Bezeichnung
description

Techn. Abbildung
illustration technique

Die Aluminium natur eloxierten einseitigen Spanntuchrahmen zur Wandmontage sind sehr unauffällig. Die Textildrucke werden mit einem Flachkeder in den Aluminiumrahmen gespannt. Der Vorteil - die Textildrucke gehen bis auf 2mm an den Rand und rücken die Grafiken somit elegant in den Vordergrund. Die Bilderrahmen sind nach Mass gefertigt und können allen Gegebenheiten angepasst werden. Eine scheinbar rahmenlose, völlig einfache Art, um Grafiken und Bilder zu präsentieren.

Les cadres à toile de tension d'un côté pour montage mural, en aluminium anodisé naturel sont très discrets. Les toiles imprimées se tendent par un profil plat dans la rainure du profil de cadre aluminium. Les toiles imprimées remontent jusqu'à 2mm au bord, et les images se présentent élégantes, avantageuses et toute en avant. Les cadres se fabriquent sur mesures et ils s'adaptent à toutes les situations. Une manière simple pour une présentation d'image dans un cadre pratiquement invisible.

ALU-tf 12/14



Der Spanntuchrahmen ALU-tf 12/14 ist mit nur 12-14mm Bauhöhe ideal für kleinere Bilder. Mit Hilfe der speziellen Montageplatte lassen sich aber auch grössere Formate realisieren.

Profilbreite: 12-14mm / für Flachkeder: 12 x 2,8mm

Le cadre à toile de tension ALU-tf 12/14 en hauteur de seulement 12-14mm s'utilise d'avantage pour des petits cadres. À l'aide de plaques de montage se réalise aussi des formats plus grands.

profondeur: 12-14mm / pour profil plat: 12 x 2,8mm



76.014.2514.11 ALU-TF 12/14 ohne LED-Ausleuchtung
ALU-TF 12/14 sans illumination LED

ALU-tf 18



Das leichte Rahmenprofil ALU-tf 18 lässt sich mit innenliegenden Querstreben / Kreuztraversen aussteifen. Es ist auch für grössere Abmessungen geeignet.

Profilbreite: 18mm / für Flachkeder: 12 x 2,8mm

Le cadre à toile de tension ALU-tf 18 léger s'utilise pour presque toutes les grandeurs d'image grâce avec des traverses / traverses transversales intérieurs.

profondeur: 18mm / pour profil plat: 12 x 2,8mm



76.018.2518.11 ALU-TF 18 ohne LED-Ausleuchtung
ALU-TF 18 sans illumination LED

ALU-tf 23



Soll der Rahmen etwas robuster sein, kommt das Rahmenprofil ALU-tf 23 zum Einsatz. Die Rahmen können ebenfalls mit innenliegenden Querstreben und Kreuztraversen versehen werden. Somit sind auch grössere Formate realisierbar.

Profilbreite: 23mm / für Flachkeder: 14 x 3mm

Si le cadre doit être un peu plus robuste, on emploie le profil de cadre ALU tf 23. Les cadres peuvent également être équipés des traverses et des traverses transversales. Ainsi que des formats plus grands peuvent également être réalisés.

profondeur: 23mm / pour profil plat: 14 x 3mm



76.023.2340.11 ALU-TF 23 ohne LED-Ausleuchtung
ALU-TF 23 sans illumination LED

Abbildung
dessin

Artikel-Nr.
no.-article

Bezeichnung
description

Techn. Abbildung
illustration technique

ALU-tf 50



Der Spanntuchrahmen ALU-tf 50 bietet grundsätzlich dieselben Möglichkeiten wie die Rahmen ALU-tf 18 und ALU-tf 23. Zudem sind die Rahmenprofile mit einer Nut versehen, in die eine 2mm-Rückwand eingebaut werden kann. Das eröffnet einerseits die Möglichkeit, die Spanntuchrahmen **mit einer LED-Ausleuchtung** zu versehen, **oder** andererseits **schallabsorbierende Matten** einzubauen - als schallschluckendes Wand- oder Deckenelement. Profilbreite: 50mm / für Flachkeder: 12 x 2,8mm

*Le cadre à toile de tension ALU-tf 50 est prévu comme l'ALU-tf 18 et l'ALU-tf 23. De plus, les profils de cadre sont pourvus d'une rainure dans laquelle une paroi arrière de 2 mm peut être installée. D'une part, cela ouvre la possibilité d'équiper le cadre de tension **d'une illumination LED**. Le profil s'équipe aussi d'une toile d'insonorisation pour des panneaux ou des cadres suspendus à moyen antibruits.
profondeur: 50mm / profil plat: 12 x 2,8mm*



76.050.2350.11 **ALU-TF 50 ohne LED-Ausleuchtung**
ALU-TF 50 sans illumination LED

76.051.2350.11 **ALU-tf 50 mit LED-Ausleuchtung**
ALU-tf 50 avec illumination LED

ALU-tf 55



Der Spanntuchrahmen ALU-tf 55 kann wie die ALU-tf 12/14, 18, 23 und 50 für Wandbilder eingesetzt werden. Der Einbau einer Rückwand versteift den Rahmen und ermöglicht den Aufbau von Lichtelementen zur Ausleuchtung.

Profilbreite: 55mm / für Flachkeder: 14 x 2,8mm

*Le cadre à toile de tension ALU-tf 55 peut être utilisé pour des images murales comme les cadres ALU-tf 12/14, 18, 23 et 50. Un panneau rigide stabilise le cadre et permet l'illumination de l'image.
profondeur: 55mm / pour profil plat: 14 x 2,8mm*



76.055.2355.11 **ALU-TF 55 ohne LED-Ausleuchtung**
ALU-TF 55 sans illumination LED

79.056.2355.11 **ALU-TF 55 mit LED-Ausleuchtung**
ALU-TF 55 avec illumination LED

ALU-tf 70



Der Spanntuchrahmen ALU-tf 70 mit Rückwand ist konzipiert für LED-Ausleuchtung. Er eignet sich auch für grosse Abmessungen. Querstreben und Aussteifungen sind nicht notwendig.

Profilbreite: 70mm / für Flachkeder: 12 x 2.8mm

*Le cadre à toile de tension ALU-tf 70 avec un paroi est conçu pour l'illumination LED. Il convient également aux grandes dimensions. Ces constructions n'ont pas besoin de traverses ou de renforcements.
profondeur: 70mm / pour profil plat: 12 x 2.8mm*



76.070.5070.11 **ALU-TF 70 ohne LED-Ausleuchtung**
ALU-TF 70 sans illumination LED

79.072.5071.11 **ALU-TF 70 mit LED-Ausleuchtung**
ALU-TF 70 avec illumination LED

Abbildung
dessin

Artikel-Nr.
no.-article

Bezeichnung
description

Techn. Abbildung
illustration technique

ALU-tf 120

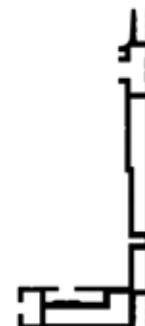


Für grosse bis sehr grosse Anlagen eignet sich der Spanntuchrahmen ALU-tf 120. LED-Module für die Kanteneinstrahlung und LED-Netzteile/ -Trafo's können neben-, bzw. hintereinander eingebaut werden. Eine 4seitige LED-Kanteneinstrahlung ohne Beeinträchtigung ist somit möglich. Rückseitig können innenliegende Verbindungsstreben eingebaut werden. In die vorhandenen Profalnuten können Rückwände aus max. 4mm dicken Verbundplatten eingeschoben werden. Alternativ kann die Rückwand auch aus einem konfektionierten Block-out-Textil erstellt werden.

Profilbreite: 120mm / für Flachkeder: 12 x 2,8mm

Le cadre à toile de tension ALU-tf 120 convient aux systèmes de grande à très grande taille. Les modules LED pour le rayonnement périphérique et les alimentations/transformateurs LED peuvent être installés côte à côte ou l'un derrière l'autre. Une irradiation latérale LED sur 4 côtés est donc possible sans altération. Les parois arrière en panneaux composites d'une épaisseur maximale de 4 mm peuvent être enfoncées dans les rainures de profil existantes. Alternativement, la paroi arrière peut également être fabriquée à partir d'un textile de blocage.

profondeur: 120mm / pour profil plat 12 x 2,8mm



76.120.1250.11 ALU-TF 120 ohne LED-Ausleuchtung
ALU-TF 120 sans illumination LED

79.122.1251.11 ALU-TF 120 mit LED-Ausleuchtung
ALU-TF 120 avec illumination LED

ALU-tf 9



Die spezielle «h»-Form des Rahmenprofils ALU-tf 9 kann auf beliebige Tragstrukturen aufgeschraubt werden. Ein Spanntuchrahmen lässt sich somit sehr einfach realisieren. Das Profil lässt sich ebenso in jede Öffnung mit mind. 32mm Tiefe einbauen, ob in eine Mauernische oder Möbel.

Profilbreite: 9mm / für Flachkeder: 14 x 3mm

La forme spéciale en «h» du profil de cadre ALU-tf 9 peut être vissée sur n'importe quelle structure de support. Un cadre en toile tendue peut ainsi être réalisé très facilement. Le profil peut également être installé dans n'importe quelle ouverture d'une profondeur au moins de 32mm, que ce soit dans une niche murale ou dans un meuble.

profondeur: 9mm / pour profil plat: 14 x 3mm



76.009.0932.11 ALU-TF 9 ohne LED-Ausleuchtung
ALU-TF 9 sans illumination LED

Spanntuchrahmen **doppelseitig** ALU-tf 33 - 150 (mit / ohne Ausleuchtung)

Cadres à toile de tension **deux côtés** ALU-tf 33 - 150 (avec /sans illumination)

E 9 / M1 / E8

Abbildung
dessin

Artikel-Nr.
no.-article

Bezeichnung
description

Techn. Abbildung
illustration technique

Die Aluminium natur eloxierten **doppelseitigen Spanntuchrahmen für Freiaufstellung**. Die Textildrucke werden mit einem Flachkeder in den Aluminiumrahmen gespannt. Der Vorteil - die Textildrucke gehen bis auf 2mm an den Rand und rücken die Grafiken somit elegant in den Vordergrund. Die Bilderrahmen sind nach Mass gefertigt und können allen Gegebenheiten angepasst werden. Eine scheinbar rahmenlose, völlig einfache Art, um Grafiken und Bilder zu präsentieren.

Les cadres à toile de tension de **deux côtés pour montage autonome**, en aluminium anodisé naturel sont très discrets. Les toiles imprimées se tendent par un profil plat dans la rainure du profil de cadre aluminium. Les toiles imprimées remontent jusqu'à 2mm au bord, et les images se présentent élégantes, avantageuses et toute en avant. Les cadres se fabriquent sur mesures et ils s'adaptent à toutes les situations. Une manière simple pour une présentation d'image dans un cadre pratiquement invisible.

ALU-tf 46

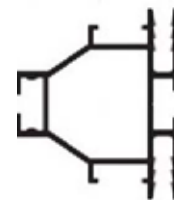


Mit dem breiteren ALU-tf 46 lassen sich bereits grössere, freistehende Spanntuchrahmen erstellen, die auch für Raumtrenner geeignet sind. Innenliegende Querstreben geben den grösseren Rahmen die notwendige Stabilität. Optional sind verschiedene Querfüsse oder Fussplatten lieferbar.

Profilbreite: 46mm / für Flachkeder: 14 x 3mm

Le cadre à toile de tension ALU-tf 46 plus large peut être utilisé pour créer des cadres plus grands et autonomes qui conviennent également aux cloisons de séparation. Les traverses internes donnent la stabilité nécessaire au cadre plus large. Différents pieds transversaux ou plaques de sol sont disponibles en option.

profondeur: 46mm / pour profil plat: 14 x 3mm



76.046.4640.11 **ALU-TF 46 ohne LED-Ausleuchtung**
ALU-TF 46 sans illumination LED

ALU-tf 80



Ein besonders stabiles und doppelseitiges ALU-Profil für extrem grosse Formate. Der Textilrahmen mit einer Profilbreite von 80mm kann sowohl freistehend wie auch hängend verwendet werden. Die äussere Montagene erleichtert dabei die Verwendung von Zubehör.

Erstellen Sie auffällige Displays in Geschäften oder einzigartige Trennwände, die in jedem Büro, Ausstellungsraum oder auf Messen ein echter Hingucker darstellen.

Profilbreite: 80mm / für Flachkeder: 14 x 3mm

Un profilé en aluminium particulièrement robuste et double face, conçu pour des formats extrêmement grands. Le cadre textile, avec une profondeur de profil de 80 mm, peut être utilisé aussi bien en version autoportante que suspendue. La rainure de montage extérieure facilite l'utilisation d'accessoires.

Créez des présentoirs remarquables dans les magasins ou des cloisons uniques qui attirent tous les regards dans chaque bureau, salle d'exposition ou salon professionnel.

profondeur: 80mm / pour profil plat: 14 x 3mm



76.080.8042.11 **ALU-TF 80 ohne LED-Ausleuchtung**
ALU-TF 80 sans illumination LED

Spanntuchrahmen **doppelseitig ALU-tf 33 - 150** (mit / ohne Ausleuchtung) *Cadres à toile de tension **deux côtés ALU-tf 33 - 150** (avec /sans illumination)*

E 9 / M1 / E8

Abbildung
dessin

Artikel-Nr.
no.-article

Bezeichnung
description

Techn. Abbildung
illustration technique

ALU-tf 100



Bei doppelseitigen Rahmen mit einer LED-Ausleuchtung, kommt das Rahmenprofil ALU-tf 100 zum Einsatz. Die LED-Kanteneinstrahlung ermöglicht eine homogene Ausleuchtung für kleinere und grössere Formate. Als Zubehör sind verschiedene 230V-Anschlusskabel und Querfüsse von 400x100x10mm lieferbar.

Profilbreite: 100mm / für Flachkeder: 12 x 2,8mm

Le profil de cadre à toile de tension ALU-tf 100 est utilisé pour les cadres deux côtés avec illumination LED. L'irradiation latérale à LED permet une illumination homogène pour les formats plus petits et plus grands. Différents câbles de raccordement 230V et pieds transversaux de 400x100x10mm sont disponibles en accessoires.

profondeur: 100mm / profil plat: 12 x 2,8mm



76.100.1020.11 ALU-TF 100 ohne LED-Ausleuchtung
ALU-TF 100 sans illumination LED

79.102.1021.11 ALU-TF 100 mit LED-Ausleuchtung
ALU-TF 100 avec illumination LED

ALU-tf 120

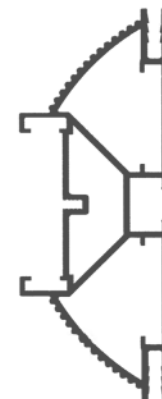


Das Spanntuch-Rahmenprofil ALU-tf 120 wird für grosse, freistehende Spanntuchrahmen oder angehängte Rahmen verwendet. Mit den speziellen Schnellspann-Eckverbindern lassen sich die Spanntuchrahmen schnell und einfach Auf- und Abbauen. Im Messe- und Eventbereich ist dies ein gefragtes Detail. LED-Kanteneinstrahlungen sind möglich. Je nach Grösse und Einsatz von Querstreben angepasst werden. Neben verschiedenen 230V-Anschlusskabel, Querfüssen bis 1000mm sind auch spezielle Abhängeseile oder -ösen lieferbar.

Profilbreite: 120mm / für Flachkeder: 14 x 3mm

Le profilé de cadre à toile de tension ALU-tf 120 est utilisé pour les grands cadres autonomes ou les cadres rapportés. Grâce aux raccords à l'angle à fixation rapide facilitent, les cadres peuvent être montés et démontés rapidement et facilement. C'est un détail recherché dans le secteur des salons et de l'événementiel. L'irradiation des bords LED est possible. Selon la taille et l'utilisation des traverses peuvent être ajustés. En plus de divers câbles de connexion 230V, des pieds croisés jusqu'à 1000mm, des câbles de suspension spéciaux ou des œillets sont également disponibles.

profondeur: 120mm / pour profil plat: 14 x 3mm



76.120.1240.11 ALU-TF 120 ohne LED-Ausleuchtung
ALU-TF 120 sans illumination LED

79.122.1241.11 ALU-TF 120 mit LED-Ausleuchtung
ALU-TF 120 avec illumination LED

Spanntuchrahmen **doppelseitig** ALU-tf 33 - 150 (mit / ohne Ausleuchtung) Cadres à toile de tension **deux côtés** ALU-tf 33 - 150 (avec / sans illumination)

E 9 / M1 / E8

Abbildung
dessin

Artikel-Nr.
no.-article

Bezeichnung
description

Techn. Abbildung
illustration technique

ALU-tf 150



Das Spanntuch-Rahmenprofil ALU-tf 150 wird für sehr grosse, freistehende Spanntuchrahmen oder abgehängte Rahmen verwendet. Mit den speziellen Schnellspann-Eckverbindern lassen sich die Spanntuchrahmen schnell und einfach auf- und abbauen. Im Messe- und Eventbereich ist dies ein gefragtes Detail. LED-Kanteneinstrahlungen sind möglich. Je nach Grösse und Einsatz von Querstreben müssen diese aber angepasst werden. Neben verschiedenen 230V-Anschlusskabel, Querfüssen bis 1000mm sind auch spezielle Abhängeseile oder -ösen lieferbar.

Profilbreite: 150mm / für Flachkeder: 14 x 3mm

Le profil de cadre à toile de tension ALU-tf 150 est utilisé pour les très grands cadres ou les cadres suspendus. Grâce aux raccords à l'angle à fixation rapide facilitent, les cadres peuvent être montés et démontés rapidement et facilement. C'est un détail recherché dans le secteur des salons et de l'événementiel. L'irradiation des bords LED est possible. Cependant, en fonction de la taille et de l'utilisation des traverses, ceux-ci doivent être ajustés. En plus de divers câbles de connexion 230V, des pieds croisés jusqu'à 1000mm, des câbles de suspension spéciaux ou des œillets sont également disponibles.

profondeur: 150mm / pour profil plat: 14 x 3mm



76.150.1550.11 ALU-TF 150 ohne LED-Ausleuchtung
ALU-TF 120 sans illumination LED

79.152.1551.11 ALU-TF 150 mit LED-Ausleuchtung
ALU-TF 150 avec illumination LED

Abbildung dessin	Artikel-Nr. no.-article	Bezeichnung description	Techn. Abbildung illustration technique
---------------------	----------------------------	----------------------------	--

CUBE 40



Kleine kubische Konstruktionen werden aus dem CUBE 40-Profil hergestellt. Durch zusätzliche Traversen kann der Würfel ausgesteift werden.
 Profilbreite: 40mm / für Flachkeder: 14 x 3mm

*Les cadres à toile de tension CUBE 40 se réalisent avec le profil CUBE 40 en petits formats. Des traverses supplémentaires stabilisent le cube.
 profondeur: 40mm / pour profil plat: 14 x 3mm*



- 76.040.3931.11 **ALU-TF 40 ohne LED-Ausleuchtung**
ALU-TF 40 sans illumination LED
- 76.041.3931.11 **ALU-TF 40 mit LED-Ausleuchtung**
ALU-TF 40 avec illumination LED

CUBE 87



Für grosse kubische Formen kommt der CUBE 87 zum Einsatz. Schnellspann-Verbinder ermöglichen einen raschen Auf- und Abbau.
 Profilbreite: 87mm / für Flachkeder: 14 x 3mm

*Les cadres à toile de tension CUBE 87 sont considérés pour des constructions plus grandes. Les raccords à l'angle à fixation rapide facilitent le montage et démontage des cubes.
 profondeur: 87mm / pour profil plat: 14 x 3mm*



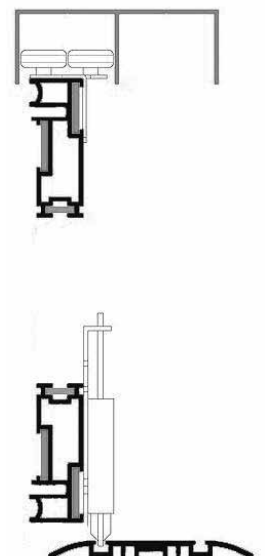
- 76.087.8559.11 **ALU-TF 87 ohne LED-Ausleuchtung**
ALU-TF 87 sans illumination LED
- 76.088.8559.11 **ALU-TF 87 mit LED-Ausleuchtung**
ALU-TF 87 avec illumination LED

ALU-tf door



Der leichtgewichtige Schiebetür-Spanntuchrahmen ALU-tf door bietet eine Vielzahl von gestalterischen und technischen Möglichkeiten, um Schränke, Abstellräume und Nischen von übrigen Räumen abzutrennen und trotzdem leicht zugänglich zu machen.
 Das System ALU-tf door besteht aus einem leichtgewichtigen Aluminium-Profilrahmen, das schnell und einfach montiert werden kann.
 Neben bedruckten Textiltüchern können auch bedruckte Verbundplatten angewendet werden.
 Profilbreite: ca. 82mm / für Flachkeder: 14 x 3mm

*La porte coulissante à cadre en toile tendue ALU-tf door vous offre une variété d'options de conception et techniques pour séparer les placards, les salles de stockage et les niches. Les localités restent quand même facilement accessibles. Le système ALU-tf door se compose d'un cadre en profilé d'aluminium léger qui peut être assemblé rapidement et facilement.
 En plus des toiles textiles imprimées, des panneaux composites imprimés peuvent également être utilisés.
 profondeur: approx. 82mm / pour profil plat: 14 x 3mm*



- 76.081.2360.11 **ALU-TF door mit LED-Ausleuchtung**
ALU-TF door avec illumination LED

Auszug aus unserem Lieferprogramm

Extrait de notre gamme de produits



Stelen und Pylone outdoor

Stèles et pylônes outdoor



Schilder- und Mastensystem ALU-info

Système de plaques et de mâts ALU-info



Leit- und Orientierungsschilder indoor

Système signalétiques indoor



LED-Leuchtrtransparent ALU-It 100

Panneaux publicitaire lumineux LED ALU-It 100



KELLER-Qualitäts-Fahnenmasten alfa

KELLER - mâts de drapeau alfa en qualité